



## Alterswohnungen in Biel-Benken



Fraumattenstrasse 39

Langgartenstrasse 1

Landskronweg 1



## Wir stellen uns vor

### Herzlich willkommen

Ist Ihnen Ihr Haus zu gross geworden? Gibt der Garten zu viel Arbeit? Spielen Sie mit dem Gedanken, Ihr Haus den Kindern zu überlassen? Möchten Sie trotzdem weiterhin in Ihrem gewohnten Umfeld in Biel-Benken wohnen?

Genau diese Möglichkeit bietet die Wohngenossenschaft

„Chreemer Kari“ ihren Mitgliedern an der Ecke Fraumatten-/Langgartenstrasse.

Im Gebäude-Ensemble „Mitenand“ entstanden insgesamt 17 preiswerte 2,5 und 3,5-Zimmer Mietwohnungen.

Alle Wohnungen sind hindernisfrei und erlauben ein selbstständiges Wohnen bis ins hohe Alter. Die Lage ist geradezu ideal: Bushaltestellen, Arztpraxen und Restaurants befinden sich in unmittelbarer Nachbarschaft. Der Dorfplatz und die diversen Bauernhofläden sind zu Fuss leicht erreichbar.

Die Maisonettewohnung an der Langgartenstrasse ist nicht hindernisfrei. Sie ist für den Hauswart vorgesehen.

### Vorgeschichte

Die älteren Bewohnerinnen und Bewohner von Biel-Benken können sich vielleicht noch an Chreemer Kari (1893 - 1984) erinnern:

Er sass in seinen alten Tagen oft auf der Sitzbank vor seinem Haus, wie immer den blauen Schurz umgebunden und sah dem Geschehen im Dorf zu.

Seine letzten Lebensjahre verbrachte er im Alters- und Pflegeheim Blumenrain in Therwil. Haus und Hof machte er der Gemeinde zum Geschenk.

Die ausführliche Geschichte finden Sie auf unserer Homepage [www.wgs-bb.ch](http://www.wgs-bb.ch) im Archiv.

Im Juni 2012 wurde das Altersleitbild an der Gemeindeversammlung verabschiedet. Darin ist folgender Leitsatz zu finden:

*Bei der Planung und Realisierung von Bau und Raumplanungsvorhaben wird auf die Bedürfnisse der Seniorinnen und Senioren Rücksicht genommen.*

Eine der beschlossenen Massnahmen lautet:

*Die Gemeinde Biel-Benken fördert den genossenschaftlichen Wohnungsbau für Seniorinnen und Senioren.*

In der Folge bereitete eine engagierte Gruppe die Gründung einer Genossenschaft vor, welche im Juni 2015 stattfand. Bereits im September 2015 wurde ein Architekturwettbewerb ausgeschrieben und im April 2016 ging das Projekt „Mitenand“ als Siegerprojekt daraus hervor. Nach der Bewilligung des Quartierplans, dem Erhalt der Baubewilligung und der Regelung der Finanzen konnte es Ende Mai 2018 endlich losgehen!

Interessierte finden auf unserer Homepage [www.wgs-bb.ch](http://www.wgs-bb.ch) eine Kurzchronik, die Statuten sowie weitere Dokumente und Informationen.

Sämtliche Unterlagen können auch bei unserem Präsidenten Samuel Heyer bezogen werden.

[heyersamuel@bluewin.ch](mailto:heyersamuel@bluewin.ch), +41 61 721 45 67

Der Vorstand besteht aus 5-7 Mitglieder

Vermietung:

Müller – Flaig Immobilien Treuhand GmbH

Kirchgasse 4, 4104 Oberwil

[verwaltungwgs@gmail.com](mailto:verwaltungwgs@gmail.com)



## Liegenschaftsbeschreibung

### Lage

Die drei Gebäude befinden sich auf einem Grundstück der Gemeinde Biel-Benken am Rand des Dorfkerns Biel an den Adressen Fraumattenstrasse 39, Langgartenstrasse 1 und Landskronweg 1.

Direkt gegenüber an der Fraumattenstrasse befindet sich eine Bus-Haltestelle. Die drei Gebäude umfassen einen gemeinschaftlichen Aussenraum mit befestigten und begrünten Flächen. Es gibt verschiedene Angebote zum Aufenthalt unter den Bäumen und im Hof.

### Gebäude

Auf dem leicht abfallenden Grundstück befindet sich das alte «Chreemer-Kari»-Bauernhaus an der **Fraumattenstrasse**, das zu 5 altersgerechten Geschosswohnungen um- und ausgebaut wurde.

An der **Langgartenstrasse** entstand ein Ersatzbau für das abgebrochene Eckhaus mit einer altersgerechten Wohnung mit Garten und einer Maisonette-Wohnung im Ober- und Dachgeschoss.

Am **Landskronweg** entstand ein langgestreckter Neubau mit insgesamt 11 altersgerechten Wohnungen.

## 17 Alterswohnungen

## Baujahr 2019

In den Gebäuden am Landskronweg und an der Fraumattenstrasse stehen je eine Waschküche und ein Trockenraum zur Verfügung. Die Scheune des ehemaligen Bauernhofs an der Fraumattenstrasse dient nicht nur als Eingangshalle sondern auch als Gemeinschaftsraum für Anlässe. Über der Scheune befindet sich ein Gästezimmer mit Bad, welches im Bedarfsfall für Gäste dazu gemietet werden kann.

Alle altersgerechten Wohnungen sind rollstuhlgängig und mit Lift erschlossen, die Hochparterre-Wohnung an der Fraumattenstrasse hat hofseitig eine Hebebühne (Plattformlift). Zu den drei Gebäuden gehört eine gemeinsame Tiefgarage mit 12 Auto-Abstellplätzen und 2 Velo-Räumen. 2 Hobbyräume stehen im Keller zur Vermietung bereit.

### Wohnungsausstattung

Boden:	Eichenparkett
Wände:	Weissputz
Decke:	Weissputz
Badzimmer:	Feinsteinplatten / fugenloser Wandbelag (AIDO)
Küchen:	Glaskeramikherd, Backofen, Geschirrspüler, Kühlschrank mit Gefrierschubladen

## Wohnungsliste

### Um- Neubau Fraumattenstrasse 39

EG	FRM 0.1.	3-Zimmer-Wohnung	70 m <sup>2</sup>	altersgerecht
OG	FRM 1.1.	3-Zimmer-Wohnung	75 m <sup>2</sup>	altersgerecht
	FRM 1.2.	2.5-Zimmer-Wohnung	55.5 m <sup>2</sup>	altersgerecht
DG	FRM 2.1.	2.5-Zimmer-Wohnung	70.5 m <sup>2</sup>	altersgerecht
	FRM 2.2	2.5-Zimmer-Wohnung	65 m <sup>2</sup>	altersgerecht

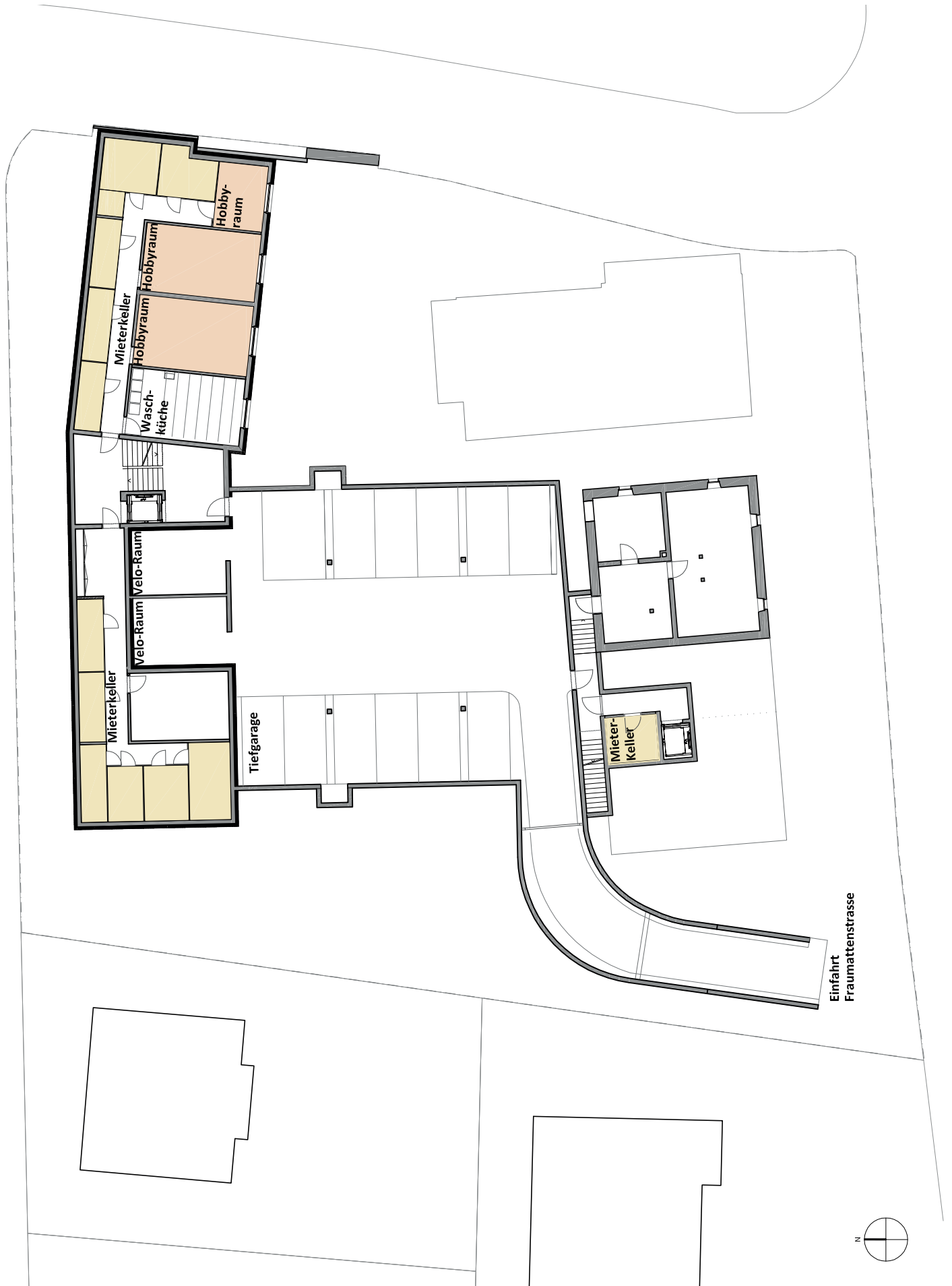
### Neubau Langgartenstrasse 1

EG	LGS 0.1.	3.5-Zimmer-Wohnung	96 m <sup>2</sup>	altersgerecht
OG/DG	LGS 1.1.	4.5-Zimmer-Wohnung	163 m <sup>2</sup>	Abwartwohnung

### Neubau Landskronweg 1

EG	LKW 0.1.	3.5-Zimmer-Wohnung	74 m <sup>2</sup>	altersgerecht
	LKW 0.2.	2.5-Zimmer-Wohnung	57 m <sup>2</sup>	altersgerecht
	LKW 0.3.	2.5-Zimmer-Wohnung	57 m <sup>2</sup>	altersgerecht
	LKW 0.4.	3.5-Zimmer-Wohnung	75 m <sup>2</sup>	altersgerecht
OG	LKW 1.1	3.5-Zimmer-Wohnung	74 m <sup>2</sup>	altersgerecht
	LKW 1.2.	3.5-Zimmer-Wohnung	72 m <sup>2</sup>	altersgerecht
	LKW 1.3	2.5-Zimmer-Wohnung	57 m <sup>2</sup>	altersgerecht
	LKW 1.4.	3.5-Zimmer-Wohnung	75 m <sup>2</sup>	altersgerecht
DG	LKW 2.1	3.5-Zimmer-Wohnung	105 m <sup>2</sup>	altersgerecht
	LKW 2.2	2.5-Zimmer-Wohnung	65 m <sup>2</sup>	altersgerecht
	LKW 2.3	3.5-Zimmer-Wohnung	112 m <sup>2</sup>	altersgerecht

# Übersichtsplan Untergeschoss



# Übersichtsplan Erdgeschoss



# Übersichtsplan Obergeschoss



# Übersichtsplan Dachgeschoss

